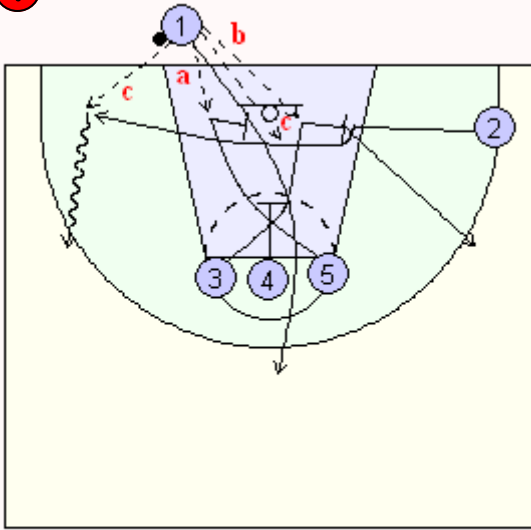




## **BASELINE OUT OF BOUND 07 (contre MAN TO MAN DEFENSE)**

**1**



La remise en jeu est faite par 1.

Le meilleur shooteur (ici : 2) est à la baseline à l'opposé de la remise en jeu.

Les trois autres joueurs sont à la ligne des lancers-francs (l'ordre de ces joueurs peut varier).

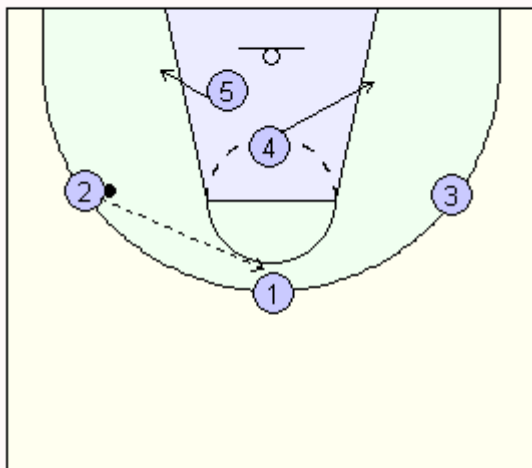
4 pénètre dans la raquette et va permettre à 3 et 5 d'effectuer un mouvement de split autour de lui.

Les premières options de 1 sont donc de servir 5 (a) et 3 (b) proches de l'anneau.

Ceux-ci placent ensuite des écrans pour 2 qui peut recevoir la passe pour un shoot inside ou au sortir des écrans (solutions c).

Si aucune option ne peut être prise, 2 remonte en dribble pendant que 1 reprend sa place de meneur.

**2**



Pendant que le ballon voyage vers 1, 4 et 5 quittent la raquette et prennent une position qui permettra à leur équipe d'entrer dans un set play (comme ici par exemple où on pourra exécuter une attaque en 1-2-2).



**Barbieux André Basketball Coach**

Rue de Cipluy, 380, 7033 - CUESMES



et

: 065/520631 -



: 0475/879914



: andre.barbieux@skynet.be



: <http://www.coachbarbieux23.com>

